

Zentralschrauben

Stahl, für Aluprofile (b-Baukasten)

AUSFÜHRUNG

Form

- A: ohne Abdeckkappe

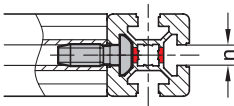
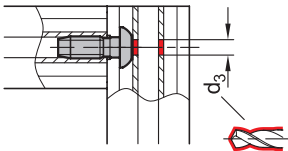
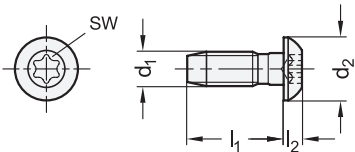
Stahl, verzinkt, blau passiviert **SZ**

INFORMATION

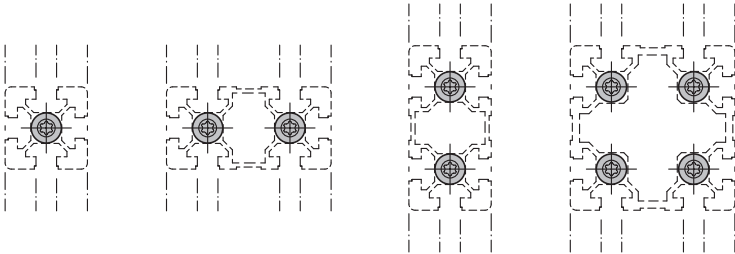
Zentralschrauben GN 21b verbinden Aluprofile rechtwinklig. Dabei ist nur die Bearbeitung eines Profils nötig. Das Gewinde in der stirnseitigen Profilbohrung wird von der Zentralschraube selbst geformt. Zur Erleichterung der Montage sollte das selbstformende Gewinde geschmiert werden.



Montage / Profilbearbeitung



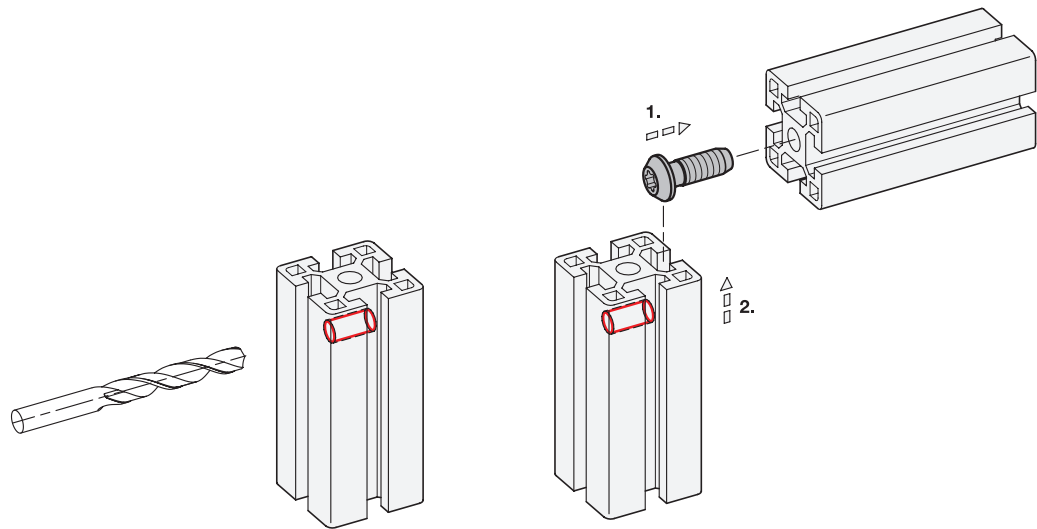
Verwendung



GN 21b

Artikelnummer	n	d1 Gewinde selbstformend	l1	d2 ≈	d3	l2 ≈	SW	Anzugsdreh- moment in Nm	⚖
GN 21b-8S825-A-SZ	8	S 8	25	16	7.8	4.5	T40	25	12
GN 21b-10S1230-A-SZ	10	S 12	30	19	9.8	6	T50	35	26

Montagehinweise / Profilbearbeitung



Aluprofile 22